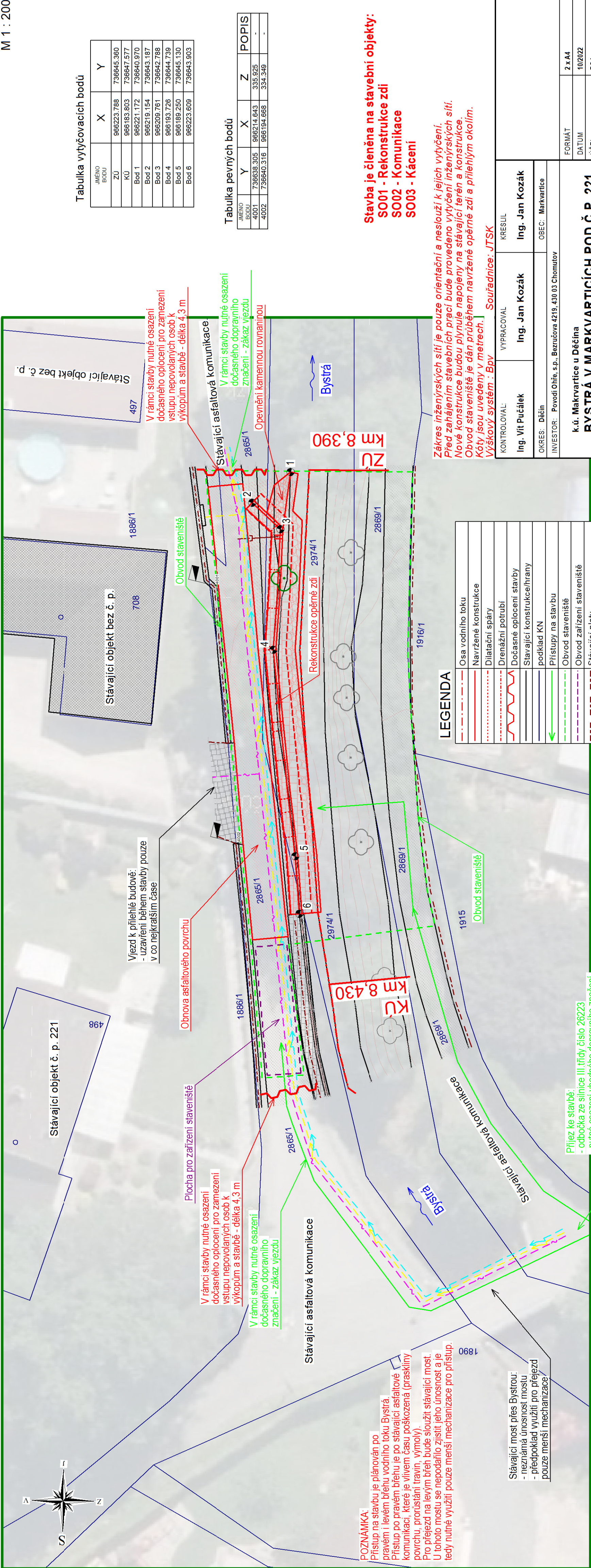


BYSTRÁ V MARKVARTICÍCH POD Č.P. 221

KOORDINAČNÍ SITUACE
M 1 : 200



Tabulka vytyčovacíh bodů

JMÉNO BODU	X	Y
ZÚ	966223.788	736645.360
KÚ	966183.803	736647.577
Bod 1	966221.172	736640.970
Bod 2	966219.154	736643.187
Bod 3	966209.761	736642.788
Bod 4	966193.726	736644.739
Bod 5	966189.250	736645.130
Bod 6	966223.609	736643.903

Tabulka pevných bodů

JMÉNO BODU	Y	X	Z	POPIS
4001	736638.305	966214.643	335.925	-
4002	736640.316	966194.668	334.349	-

Stavba je členěna na stavební objekty:
S001 - Rekonstrukce zdi
S002 - Komunikace
S003 - Kácení

Zákres inženýrských sítí je pouze orientační a neslouží k jejich vytyčení.
Před zahájením stavebních prací bude provedeno vytyčení inženýrských sítí.
Nové konstrukce budou plynule napojeny na stávající terén a konstrukce.
Obvod staveniště je dan průběhem navržené opěrné zdi a přílehlým okolím.
Výškový systém : Bpv Souřadnice: JTSK

KONTROLOVAL: Ing. Vít Pučálek	VYPRACOVAL Ing. Jan Kozák	KRESLIL Ing. Jan Kozák
OKRES: Dačín	OBEC: Markvartice	
INVESTOR: Povodí Ohře, s.p., Bezručova 4219, 430 03 Chomutov		
k.ú. Makvartice u Děčína		
BYSTRÁ V MARKVARTICÍCH POD Č.P. 221		
FORMÁT 2 x A4		
DATUM 10/2022		
ÚČEL DSJ		
ARCH. Č.: 039/2021		
MĚŘÍTKO 1:200		
Č. VÝKRESU C.4.		